



ဂိုဏ်း
ကန်ချက်၊ ယာန်၊ နန်းအိမ်



ခပ်၊ ဒိုင်ပျံအိမ်၊ ကပ်၊ ဂွဲ၊ ကပ်၊ နန်း၊ ဖုင့်အိမ် လိုင်း၊ ကံး

လမ်းညွှန်

| ပုဂံရေး | နံပါတ် |
|---|--------|
| 1. တွမ်းဆမ်း..... | 6 |
| 2. ပိုဆမ်းလင်ဆမ်းမ..... | 7 |
| 3. ဂါမ်စုတ်းထာမ်, ဂိုမ်ဆွဲးဆေးတီးဆမ်းမ | 9 |
| 4. ဂါမ်စုတ်းထာမ်, တီးဆေးဂုမ် | 12 |
| 5. ဂါမ်စုတ်းထာမ်, တီးပိင်းသီး | 14 |
| 6. ဂါမ်စုတ်းထာမ်, တီးပင်ဗူး | 24 |
| 7. လွင်းတုမ်, တိုဝ်, ယွမ်, ဂါမ်စုတ်းထာမ်, ဆွဲးထုင်, ဂိုင်, ဆမ်းမ တင်းမူတ်း | 25 |
| 8. လွင်းဂုမ်, ဝါမ်, ရှုတင်း နှိးဂိုတ်းဂါမ်စုတ်းထာမ်, ဂိုမ်စလးလွင်းစွမ်, ပဆီး, စပ်ခိုမ်, တုမ်, တွပ်, | 30 |
| 9. ဈေးတုတ်းယွမ် | 35 |





ကန်အုတ်၊ ကန်၊ အင်း၊ ဗျင်း၊ အိမ်၊ ဟ



ဗျူဟ်း,ဆမ်

မိုဝ်းဝီ 2004 ဆမ်. စွမ်,ပဆီ,ငူလှ်,ယီ,ပစလး စဝ်စတ,စုတ်းထၢမ်,ရှိမ်ဆွဲးထုင်.ကိုင်, ဆမ်. မ စလးဝီင်းသီ,ပေ။ ဂၢမ်စုတ်းထၢမ်,ဆမ်.ရှိတ်းရှိတ်းသုမ်ရှိတ်းဆေးလုးတုမ်.တိုဝ်.ရှိတ်း စလး တုမ်.တိုဝ်. ပုး သါစဂး စမးဆမ်. ရှိတ်းရှိတ်းဆမ်. စလးလုမ်း လိုဝ်းဆံ. ကမ်,လိုမ်းသိုဝ်းတုမ်.တိုဝ်.ဂုမ်း မိုဝ်း ရှိတ်း ရှိတ်းလမ် 3,000 ဆွဲး ထုင်.ကိုင်,ဆံ.။ ဂုမ်းမိုဝ်း ဆွဲးထုင်. ကိုင်,ဆမ်.မ ကွမ်ဂမ်တုတ်း ယွမ်း ရှိတ်းဂိုတ်း ဂၢမ်စုတ်းထၢမ်,ရှိမ် ဆံ. မးတင်;စတ,ဝမ်းထီ 01/04/2016 ယဝ်. ဂုလ်းဂုး စွမ်,ပဆီ, ကမ်, သုမ်လှ် သင်သေ သိုဝ်,စွါဂ်;ဆေးတီး စုတ်းထၢမ်,ယု,ယဝ်.။ မိုဝ်းဆွဲးလိုမ်မေ, 2016 ဆမ်.သိုတ်း မၢမ်, ပိုတ်, ဆေးသိုတ်းဆွဲး ဆေးတီးဆံ.သေ တီဂ်းလိုဝ်းလုမ်းပု,တီ,မို,သုင်လိုင်းတံး/ တဝ်.သိုတ်းလိုင်း တံး ကွမ်,ဆွဲးဆေးတီးဆံ. ယဝ်.သိုဝ်,ကပ်ရှိတ်း,လုမ်း ပမ်ဂၢမ်စုတ်းထၢမ်,ဂုး။ ဂုမ်းမိုဝ်း လုးစုးတံး။ လုးတိုဝ်လွမ်း စလးပေ.ထုင်.လိုင်း ဆံ.။ မိုဝ်းလီဝ် ဂုးတၢင်,ထၢမ်,ရှိမ်စဝ်တေ့.ကပ်ထၢမ်,ကွမ်,ဆိုင်; ဝမ်းလှ်ပဂ်,လမ်းပံ။

ဂုမ်းဝၢမ်ထုင်.ကိုင်,ဆမ်.မကွမ်ဂမ်တုတ်းယွမ်းလုင်ပွင်လိုင်းမၢမ်;ရှိတ်းဂိုတ်းယိုတ်း ဂၢမ် စုတ်းထၢမ်,ကမ်ရှိတ်းရှိတ်းတုမ်. တိုဝ်.တီးလိမ် တီးရှိတ်းရှိတ်း လီင်.တွင်. ကိတ်,တင်းသဗေဝ ဗွိုင်; တိုမ်းပိမ်စလး ပးယု,လီစဝ်ဆမ်. ဂမ်းလီဝ်ယဝ်.။



ဂၢမ်စုတ်းထၢမ်, တီးဆေးဂုမ်



ဂါမ်စုတ်းထာမ်, တီးပင်ငုး

2. **ငမ်းလးဂါမ်စုတ်း**

ပု,တီး,မ္ဗဲ,သုင်လိုင်းတီး။တပ်.သိုက်းလိုင်းတီး SSPP/SSA ဆံ.တူင်.ဆိုင်ပက်းတပ်.ယူ,သပ်း ဆွဲးဆားတီး ဆမ်.မဆံ.မုး လံာ်လံာ်ပာမ်ယပ်.။ ဝံးဂိုတ်း ထိုင်းဂမ်တင်းလူင်ပွင်လိုင်းသိုက်းမာမ်;မိုဝ်းပီ 1989 မုးယပ်. SSPP/SSA လံးဂူမ်; ဂမ်ဂုမ်းဂမ်ဆားတီးလိုင်းဆံ.မုးလွမ်းလပ်; ဆားတီး မာမ်;စပ်စာပ်း တာင်း 27 ပီလုမ်းလုမ်းယူ,ယပ်.။ သိုက်းမာမ်; တင်းတပ်.စပ်တီးဆားဂုမ် (ကမ်တေး,ဆားဂမ်တင်းထိုင်ထာမ်, စွမ်,ပဆီ, ငူလု်,ယီ,ပစလး) မိုဝ်းပီ 2005 သေသိုပ်,ယူ,သပ်းမုးတေး,ထိုင် 2009။

ပု,တီး,မ္ဗဲ,သုင်လိုင်းတီး။တပ်.သိုက်းလိုင်းတီး ထာမ်;ယူ,သပ်းပက်းတပ်.မုးဆွဲးဝါမ်;လူင်ဆမ်.မယူ,။ ဂူလု်း ဂုးမိုဝ်းပီ 2010 ဖွင်း SSPP/SSA ကမ်,ယွမ်း ၄၀.ပီမ်တပ်.ပွဲ.လီမ်လီမ်လွမ်းဆင်,ဗမ်ဆမ် ဂါမ်သိုက်း မာမ်;ဆမ်. သိုက်းမာမ်;လေး,တိုက်းသေလံးသုတ်.စံ.ဂျ,ပက်းဆားတင်းလာမ်;လိုင်းပီမ်ဆားတီးဆားတေးလှိုင်းဆမ်.ယူ, ယပ်.။ ဆွဲးလှိုမ် မေဗ 2016 ဆံ.ဂေးသိုက်းမာမ်;ပိုတ်,ဆားသိုက်းယွဲ,တေး, ပု,တီး, မ္ဗဲ,သုင်လိုင်းတီး။တပ်.သိုက်းလိုင်းတီး ထိုင်; သေ တိုက်းဗိုတ်.တိုက်းလိုင်းပု,တီး,မ္ဗဲ,သုင်လိုင်းတီးကွက်, ဆွဲးဆားတီးဆမ်.မပီတ်; ယပ်.ယု.လီပ်ပီတ်;တပ်. ပင် သပ်း ပု,တီး,မ္ဗဲ,သုင်လိုင်းတီး ဆမ်.ယပ်.။ ဖွင်းပီမ် ပင်တိုက်းဆမ်.ဂူမ်;ဝါမ်;လုးစားတံ။ တိုဝ်းပစလး; ဂေး.ထုပ်.လွမ်းယူ,ယပ်.။

ဂါမိစုတီးထာမ်, တီးဆိုးပုဒ်

ဂါမိစုတီးထာမ်, တီးဆိုးပုဒ်ဆမ်.စတု, မိုဝ်; 2004။ ဗွင်းတေစတု, စုတီးဆမ်.ဂေ့းဂူဆိုးဝါမ်; တိုဆိုးကမ်, လံးဒှပ်. ဂူ.လွမ်းသင်။ တု, စာဝ်းတၢင်း 10 ပီဆမ်.စတု.စွမ်, ပဆမ်, စပ်စုတီးကွဂ်, လုဂ်းထၢင်ထာမ်, ယဝ်.။ ဂူလုးဂးတၢင်းစတု, ပီ 2014 မးစပ်စုတီးပီဆမ်ပိုင်းဂူလိမ်။ ဂးဆမ်; မီးဂူဆိုးရှိုတ်းဂါမိလၢဝ်း မါမ်; 50 ဂေ့.စလးဗုဒ်, - ကိမ်, ရှိုမ်, ဆီ, ယု, စစ, 20 ဂေ့.။ ဂူဆိုးလၢဝ်းစစ, လိုဝ်းဆမ်.ဗမ်ဂူတီးမးဆိုး ဆးတီး ဆမ်.မိုဝ်; ပီ 2014။ ဗွင်းစွမ်, ပဆမ်, စပ် စတု, စုတီးလူင်တုးလိမ် ဂွပ်; ဝးစပ်ဂူ.လိုင်းဂါမိစုတီးလူင်တုး လိမ်လီ။ ဂူဆိုးရှိုတ်းဂါမိလိုဝ်းပီဆမ် မါမ်; ဆမ်.စတု. ယု, သဝ်းတီးရှိုမ်; သဝ်းစွမ်, ပဆမ်, ကမ်မီးဆိုး ဝါမ်; ပိုင်းသး သေဂူဆိုးစစ, လိုဝ်းဆမ်.သမ်.ယု, သဝ်းတီးဆး ဂုမ်။ ဂးဆမ်; မီးဂးထုလု, 4 လမ်; ဂးတေ့.တၢင်း, 11 လမ်; စလးဂး တၢင်း, ကွမ်, 10 လမ်;။ ထာမ်, စတု. ကပ်သိမ်းပံ.ရှိုမ်းလုဂ်းထၢင်ထာမ်, ဆမ်.သေ စုလုလိမ်စီးလိမ်ထာမ်, ဆမ်.ဂေ့းကပ်ပီတီးရှိုမ်းစွမ်းဆမ်. ဆမ်.ယဝ်.။

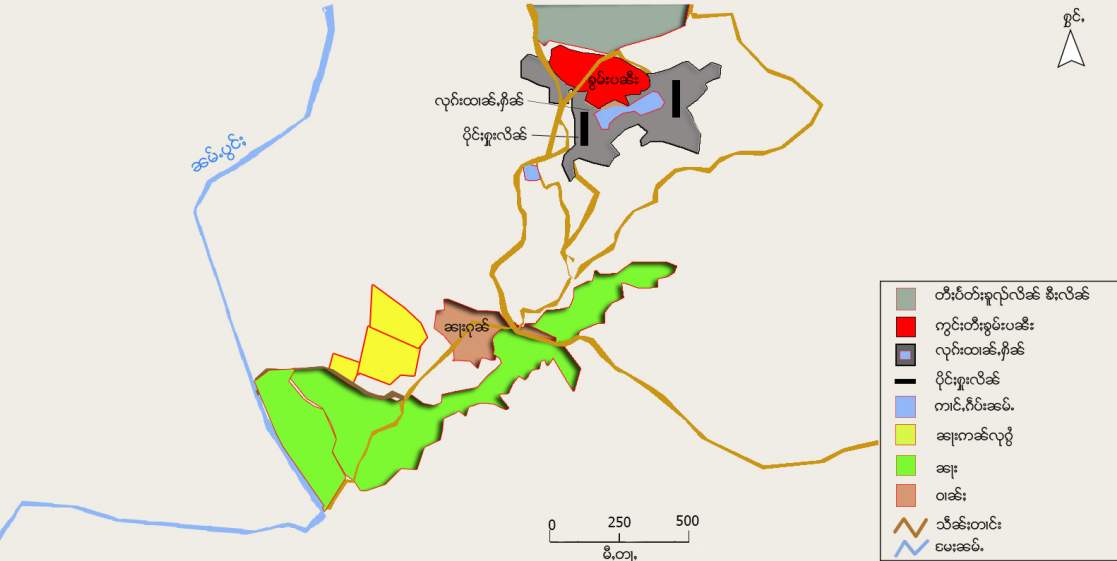
ကွင်းတီးစုတီးထာမ်, စပ်ဆမ်.မီးတီးလိင်, ဂွင်း, ဝါမ်; ဆးဂုမ် သေ ရှိုတ်းရှိုတ်းတုမ်.တိုဝ်. သုမ် ရှို; ဆးဂူဆိုးဝါမ်; လံဝါမ်; စလးကုတီးတမ်ပီတီး သီဆမ်; သါဆမ်.ယု, ယဝ်.။ ဂူဆိုးဝါမ်; ဂေ့. ဆိုင်းလၢတီး ဝး မမ်; လးလံး; သုမ်းလး လံးဂိုမ်; စပ်; 1,000,000 လၢမ်.ဂျပ်; တေ့, ပီ ဂွပ်; ဂူမ်, ကုင်စီ, ထာမ်, လံထုမ်သု, စလးရှိုတ်းယဝ်, ကပ်ဆမ်.စပ်; ဆးယဝ်, ဆံယဝ်.။

ဆိုးဆးတီးဆမ်. လံးလွင်.သးတင်းဆမ်တင်းလံတု, သိုဝ်, သီဆမ်; တၢင်း ကိဂ်, တင်းကပ်လွင်.တိုဝ်; ပးဆိုးပိုင်း ဂူလိမ်။ သးလိုဝ်းဆမ်. စုတီးကပ်တီးတၢင်း လၢမ်; ဝါမ်; ပိုင်းသး။ သးဆမ်.ဂေ့. စွမ်, ပဆမ်, ငုလု, ယီ, ပစလးစပ် စုတီးကပ်သေခိုမ်; တေ့.သုင်, ပဆမ်တီးစုတီးထာမ်, တီးဆးဂုမ်။

ထာမ်, ရှိုမ်လိုဝ်းဆမ်.လံးထုဂ်, တေ့.တၢင်း, ဆိုဝ်ဂး 12 လေ့. ကမ်လၢင်းတၢင်း, ထာမ်, ရှိုမ်လံးထိုင် 25 တၢမ်,။ ထာမ်, ရှိုမ်ဆမ်. တေ့.ကပ်ဂျု, သီ, ငေ့. စလး တၢင်း, တီးဂူ; ဝမ်းယု, ယဝ်.။

ဝံးပၢင်တိုဂ်းဆိုးလို့ဆမ်.မေ, 2016 ယဝ်. ဂါမိစုတီးထာမ်, ဂေ့းသိုဝ်, စုတီးဂျု, ဂမ်းသိုဝ်; ယဝ်. တီးဆးဂုမ် (စလး ပၢင်ငး)။ ဂူဆိုးဝါမ်; လံးရှိုမ်; တၢင်း, ထာမ်, ဆိုင်းဝမ်းလွင် 100 လမ်းလုဂ်.တၢင်း ဆးတီး လိုဝ်းဆမ်. သေမး။

တီးလိခ်းကိုးဆး ဝါခ်းဆးဂုခ်း လိုင်းလုဂ္ဂိယုခ်း.ဂၢခ်းစုတ်းထၢခ်း,

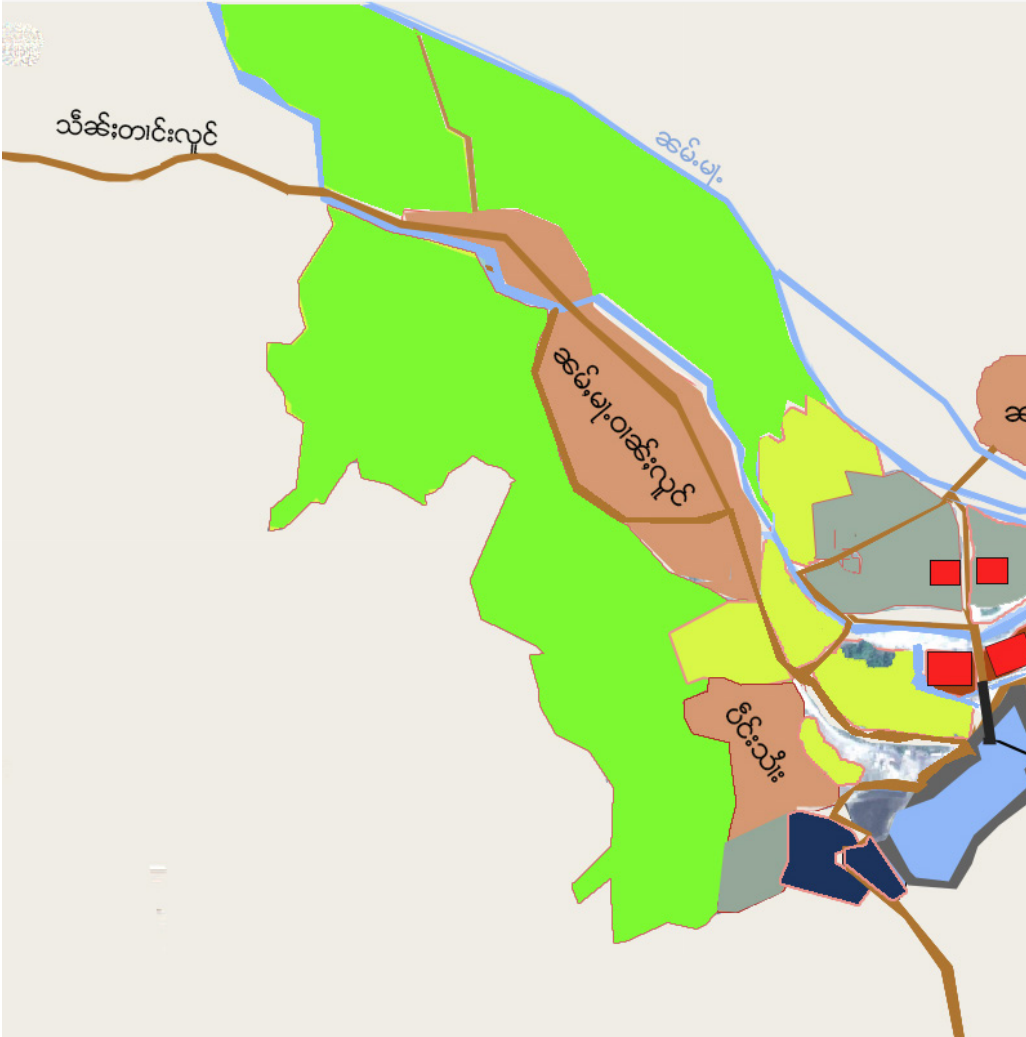


ဂုတ်.ဂၢခ်းစုတ်းထၢခ်း,လမ်းဆိုင်; တီးဆးဂုခ်း

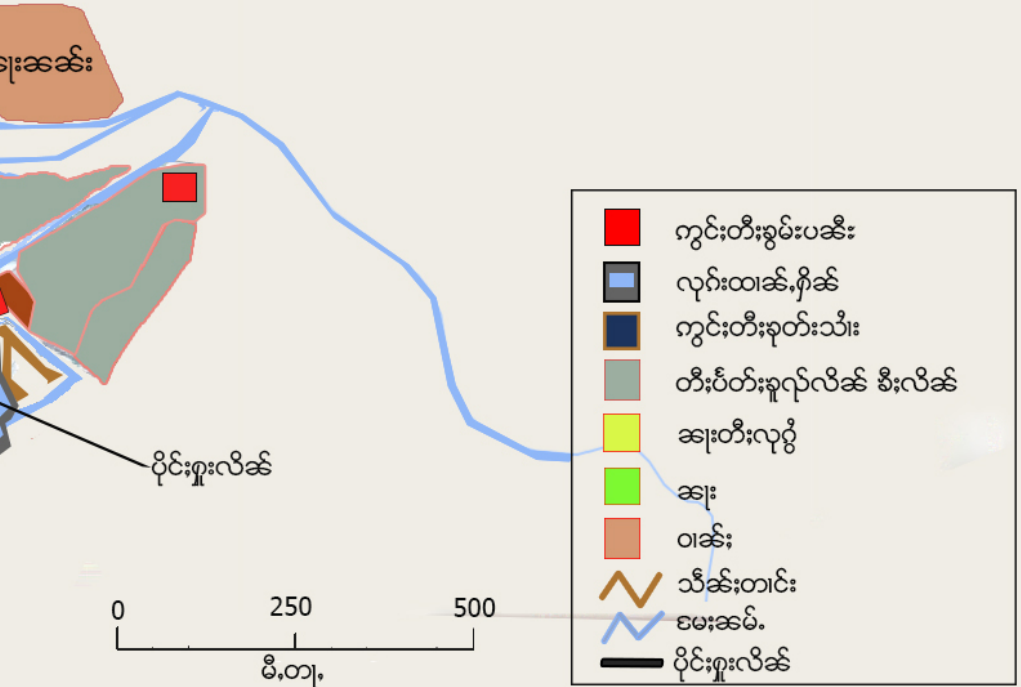
မိုဝ်းလိဝ်ဝိဂ်.သမ်.ဂါဆ်စုတ်းထာဆ်းတီးပိင်းသားဆမ်. လဲးရှိတီးဂျာယပ်.သေတျာ. ဂွင်စီးလိဆ် စူလို-
လိဆ် မဆ်း ဆမ်.စတ. ယင်းပံ,ဗီဝ်းပခါ လုဂ်းထာဆ်, ဂါဆ်ယီဆ်းပိဆ်ဆွင်ဂျာဆမ်.ဂေး ဂါမ်,ထူမ် ပခါ စိုဆ်း
ခလး ဂါမ်,ရှာ တာင်းတျာ,ဂုမ်းလုမ်းလျး ပခါစိုဆ်း သီဆ်းသါဆမ်. ဂါမ်,ဆမ်တီးလိဆ်ရှ်းဆေး ရှ်းမဆ်းမိုဆ်းစိုဆ်း
ပဂ်းဂပ်, ပိုဝ်ဂပ်, လိမ်မိုဝ်းပံ,စုတ်းထာဆ်,။ လဝ်းဆေးတီးစွမ်,ပဆီ,စပ် ဂေး ယင်းတိုဂ်. သိုဝ်,ယူ,သင်းတီးရှင်;။
ရှိုဆ်းဂါဆ်ရှိတီးဝံ.ဆွဲ ဂွင်; တီးလိဆ်ဂူဆ်းဝါဆ်းဆမ်.ယူ,။ ဗပ်ယင်းဂံ.လုဂ်. ဂပ်တီးပိင်းသားသေဂျာ,လူလွမ်သူ,
လွဲး လုဂ်း ထာဆ်,ဂါဆ်မီး ရှိုမ်းရှိုမ်းဝါဆ်းဆေးဂုဆ် ဆမ်.ယူ,။

ဝါးပျာ,တီးမို,သုင်လိုင်းတီး။တပ်.သိုဂ်းလိုင်းတီးလျးသိုဂ်းမါဆ်းတီးဗိုတ်.တိုဂ်းဂွဂ်, ဆွဲဆေး တီး
ဆမ်.မ ယပ်. ဂူဆ်းဝါဆ်း ဂူဆ်းမိုင်းဂွဆ် ဂါဆ်မံးလွ လွမ် ဂူဝ်စွမ်,ပဆီ,စပ်တေစတ, စုတ်းထာဆ်,ရှိုဆ်းတီး ရှပ်ဆမ်.
ဗျာ. တီးဂါဆ် ပိဆ်လိင်, သါဆမ်.သေ လေး,လိင်.ပခါသူဆ်းရှ်းဆေး ဂူဆ်းဝါဆ်းဆွဲထုင်.ကိုင်,ဆမ်.မ ဆမ်. တေ.
တေ. ဆမ်.ယပ်.။ ဂူဆ်းဝါဆ်းလဝ်းဆေးပိင်းသားဂေးဆိုင်;လာတ်းဝျး “ရှပ်းစျး ဂါမ်,စွဲးရှ်း ဗပ်သိုဝ်,စုတ်းထီင်;
ယပ်.။ တျာ,လုဂ်းလါဆ် ရှပ်း မိုဝ်းဆေးဆံ.တေဂါမ်,ရှိတီးသင်ယပ်.။ ဗပ်တေ ဂါမ်,မီးတီးမုင်းမုင်းသင်ယပ်.ခလး
တေ ဂါမ်,မီးတီးရှိတီးရှာဂါဆ် လိင်.တွင်.ယပ်.။ တီးလိဆ်ရှပ်းဆံ.ပေး ရှပ်းဂါမ်,ဗုဂ်,သင်လဲးယပ်.လိုင် ရှပ်းတေ
လဲးစါ.ရှာဂွင်;တီးမို,ထီင်;ယပ်.” ဆံ။

တီးလိခ်နီးအရပ် ဝါခ်းပိင်းသီးလ



ပိုင်းလုဂ်ယွခ်.ဂါဆ်ဒုတ်:ထာဆ်,



အမ်.ဗေ့, ပၢၢ်ဆဲး, ပီၤး သးၤ ဖျိး

တၢ်းစတ, 2010 မးဂူဆဲးဝါဆဲးပီၤးသးၤလံးထုင်.လုးတၢ်းတၢ်းယၢပ်, ဗိုတ်, ယွမ်.ဆမ်.မေ့, ဖျိး; ဆဲးစၢပ်; ဖျိး; ဂွၢ်; ဂွၢ်; ဝး; ဆမ်.လံးထုင်, လုင်, ကပ်ဂျၢ, လု. တီးလုဂ်းထၢၢ်ဆဲး, ဆမ်.ယပ်.။ မိုဝ်းပံး, စတ, ဗိုတ်းထၢၢ်ဆဲး, ဆမ်. တိုဆဲး ကမ်, ယၢမ်; ဂွၢ်.လုးပဆဲးဂုဏ်.ဆမ်.သေပွဂ်း။

အမ်.ဗေ့, ပီၤး, ဖျိး, ဂွၢ်; ဂွၢ်; ဝး; လိခ်ဂၢၢ်ဆဲးတုတ်း ထၢၢ်ဆဲး,

ဂွၢ်; ပိုဝ်းတၢ်, လု.ဆမ်.တုးလိခ်တီးကွၢ်; လုဂ်းထၢၢ်ဆဲး, ဂွၢ်ဆဲးပီၤးသးၤဆမ်.သေစလး; လံးထုင်, ကပ်ဆမ်. ဖျိး; လံး ပၢဂ်, ဂၢၢ် လဆဲးမဆဲးဂူ; ဝါဆဲးဆမ်.ယပ်.။ ဆမ်.ပုဏ်, ဆမ်.ဂွၢ်; ဖျိးလိခ်ဂိုဝ်းဆမ်.ဂေ့; လံး လုင်; သူ, စမ; ဆမ်.မ ယု, ယပ်.။

ဆွဲးဂးသေဆမ်. ဖျိးလိခ် ဗိုတ်လိခ်ဂၢၢ်ဆဲးတုတ်းထၢၢ်ဆဲး, တီးပီၤးသးၤတၢ်းဆမ်.တၢ်းလံးဆမ်.လံးဂျၢ, ထုမ် သိုဝ်, လုဂ်; သးစမ; ဆမ်.မ ဆမ်.ယပ်.။ ဆမ်.ဖျိးလိခ် ဂွၢ်.သၢဆဲးတီးဂၢၢ်ဆဲးတုတ်းထၢၢ်ဆဲး, လံးသူ, လုးစမ; ဆမ်. ဂမ်; သိုဝ်း။

ဂူဆဲးဝါဆဲး; ဝါဆဲးလုင်. ဆဲးဆမ်.။ ဆွင်ဆူလုး; ဂုးပဝ်းစလးလံးဝါဆဲး; ပိုင်းဂီၢ်လု.တိုဝ်းစမ; ဆမ်. မးပၢဆဲး သိုဝ်, ပၢဆဲး ကဆဲးယု, တၢ်းတုး; ထၢၢ်ထၢၢ်ဆဲး, ပီၤးသးၤဆမ်. မွဂ်; 1,400 ဆမ်.လံးဂူ.လုးဖေ; ဆမ်.ကမ်, လိုဆဲးသ့ ဂမ်; သိုဝ်; ယပ်.။ ဂူဆဲးဝါဆဲးပွင်.စၢင်း ဗွင်; စၢင်းဂိုဝ်.စၢင်း ဗွင်; ဝး; ယွမ်.ကပ်, ဆမ်. ဆဲးစမ; ဆမ်. သေ ပီၤးဆဲးဖျိး ပီၤးဂါး ဆဲးယပ်.။

ဆွဲးဂးသေဆမ်. ဂူဆဲးဝါဆဲးယင်းလၢတ်; ထီၣ်; ဝး; ပုးလး; ဂွၢ်ဆဲးစမ; ဆမ်.မဂေ့; လုတ်းလုင်;။ ပိင်စတ. တိုဆဲးဝး; ကမ်, မီးယပ်.ဆဲးစမ; ဆမ်.ဆဲး.။

ပုးဆၢင်းမူဆဲး ဂူဆဲးလုမ်းဆၢင်းထီၣ်; ဝါဆဲးလုင်လၢတ်; ဝး; “မိုဝ်း; ဗွမ်, ပဆဲး, စပ်ပံး, မးဗိုတ်းထၢၢ်ဆဲး, တီးဆဲး; ဆမ်. ဆဲးစမ; ဆမ်.ဂွၢ်; ဆဲး.မီးပုးလး; ဂွၢ်ကဆဲးဂွၢ်; ယၢမ်; ဂုဏ်.ဆမ်.မးပၢဆဲးသိုဝ်, ပၢဆဲးဂူ; ဝါဆဲးမး; တၢ်းဆမ် တၢ်းလံး။ ဂူလုး ဂး; ဝါးစပ်မးဗိုတ်းထၢၢ်ဆဲး, ယပ်. ဆမ်.ဂွၢ်; ဂေ့; ဂမ်, လမ်မး; တၢ်, ဂုဏ် ထုပးပုးလး; ဂွၢ်ဂီၢ်ဆဲး ဆဲးစမ; ဆမ်. ဂွၢ်; ဆမ်. ဂေ့; ယပ်, ဂါးမး; တေ.တေ.ယပ်.။ ကမ်, မီးဆမ်.မိုဝ်း မိုဝ်း; ကွၢ်တၢ်းယပ်.။” ဝး; ဆဲး။



စမးဆမ်.မ

ယူဆ်,ဂါဆ်ဂိပ်း,သိမ်း,ထါဆ်,ထါး,ဧတု,ညုင်,ထါဆ်,ဧကး,ဂူမိး,ဂမိး,ဂူဆ်,ညု

ဝါးစုတ်းထါဆ်,ကွဂ်,တီး,လုဂ်းထါဆ်,ဝိင်းသါးယပ်. ကပ်ဂျု,ဂိပ်းသိမ်းဝံ.မွဂ်းဂှင်,ယါဆ်ဝါဆ်းဝိင်းသါး
လံပာဂ်, ထတ်းဂူလ်း။ ဆဲးစာဝ်းဂိုင်း၊ မိးကံဂှါဆ်း ကွဂ်,မုးတီးဂွင်ထါဆ်,ဂှါဆ်၊ မိးကံတူ, မိဆ်ကွဂ်,မုး လွမ်း စလး
ဂှိတ်းဂှိး; ဂူဆ်းဝါဆ်းလိဝ်းယု,ဂှိမ်းလမ်ဆမ်.ရှပ်လိပ်းရှပ်ခိုဆ်းဂဆ်ဆံယပ်.။ လွင်းဆံ. ဂှိတ်း ဂှိး ထူလ်း လုံယပ်,
သေကံ ဆဲးစဂးဂင်ဂူဆ်းဝါဆ်း၊ ဂမ်ဆမ်ဝိဆ်ဂူဆ်းဂျယုယု, ဂူဆ်းစဂး,ဂူဆ်းထပ်; ဗပ် ဆမ်.ယပ်.။

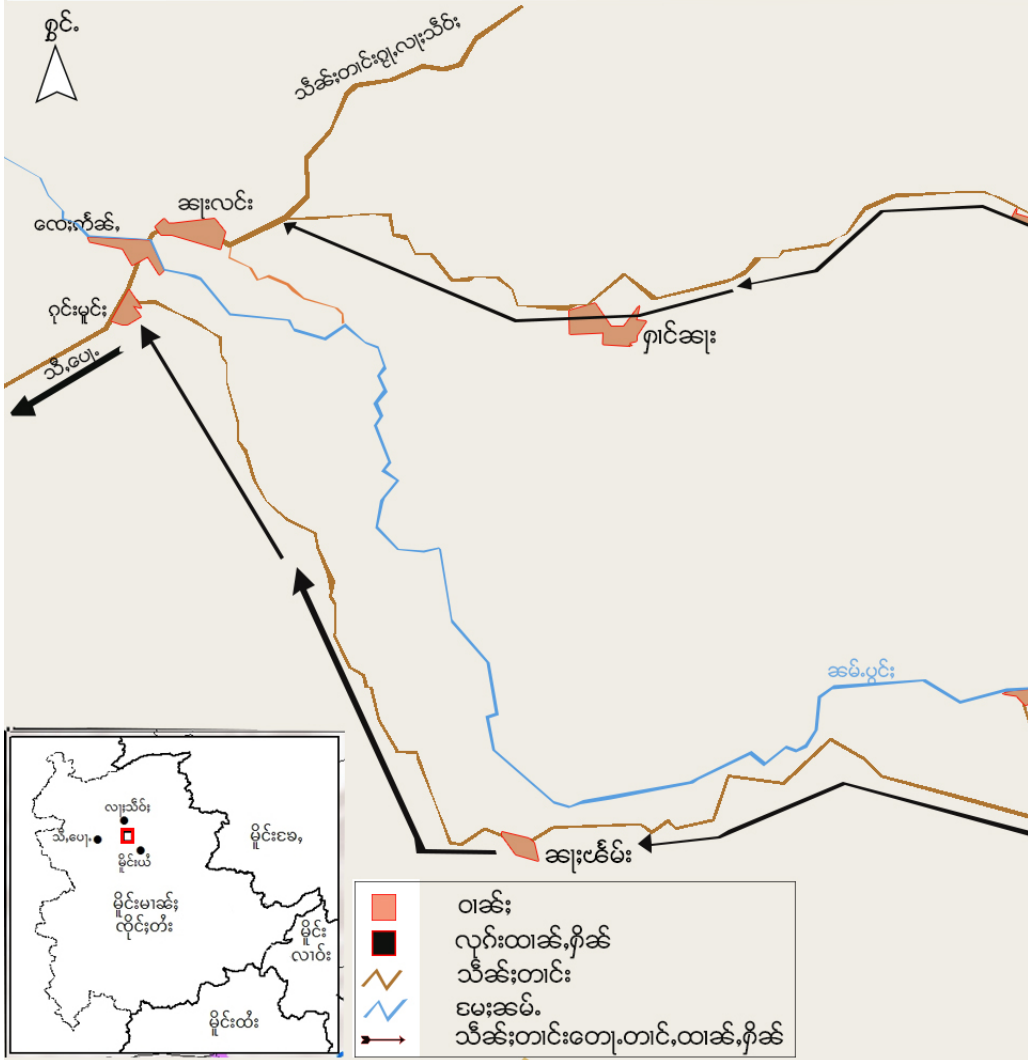
ဂးကဆ်တေ့.တင်,ထါဆ်,တီးဝိင်းသါးဆမ်. တိုဆ်းကမ်,ရှမ်,ကမ်,တူမ်းသင်ပေးဗုဆ်ကမ်,တုဂ်း။ ဂွပ်းဆမ် မီး
ဗုဆ်,ထါဆ်,စလးသိဆ်းတင် ဆမ်. ဂေးဂှိတ်းဂှိးတုမ်.တိုပ်.ဂူဆ်းဝါဆ်း ဆပ်.ရှပ်ပာဂ်, လိဝ်းယု,ဂှိမ်းဂှိမ်းဆမ်.
ထိင်;ယပ်.။

လူမှု၊ ဂုဏ်၊ ယုတ္တိ၊ ဂုဏ်၊ ဝါဒ၊ နည်းစနစ်၊ နည်းစနစ်၊ နည်းစနစ်၊ နည်းစနစ်၊ နည်းစနစ်

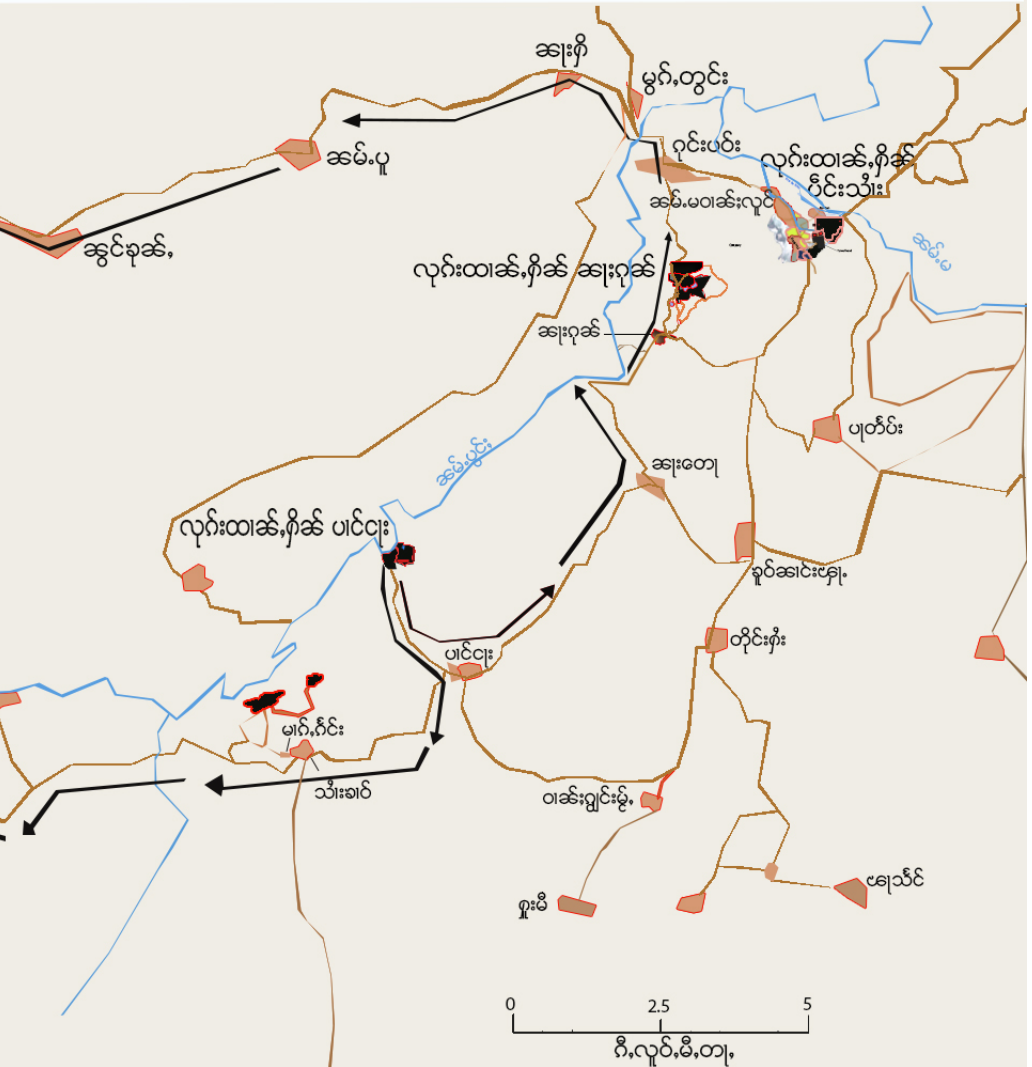
လူမှု၊ ဂုဏ်၊ ယုတ္တိ

မိုင်းလီဝ် ရှေးတောင်၊ ထာဝန်၊ တေ့၊ ကပ်ထာဝန်၊ တီးဆူးဂုဏ်စလေးပင်ငုံး 100 လမ်းပံ အတိုးရှု၊ တင်းဝါဒ၊ ဂုဏ်၊ လုံလုံဝါဒ၊ ကမ်းမီးရှုပ်ဂုဏ်ဆင်ဆင်၊ ဖြစ်။ ပေးပံဆဲးစားရှင်၊ ဖွင့်ရှေးတောင်၊ ထာဝန်၊ စပ်ကမ်း၊ ကပ်သင်ရှင်၊ ဆင်၊ ဂုဏ်၊ ဝါဒ၊ ဂုဏ်၊ ပမ်းရှုစီးဖုန်း၊ မှတ်၊ လွမ်းတင်းကမ်းလူမ်း ထုတ်ပတ်၊ ပပ်၊ စပ်၊ ဆွဲ၊ ရှိမ်း၊ စလေးဖွင့်၊ သို့၊ လွမ်းစွမ်းစွင်ဂုဏ်ဝါဒ။

ဟိန်, လိန် ငဆတီးသိန်း



တၢင်းတၢင်း, ထါဆဲး, ရိုက်း



ဗေးဂိုင်.ဂါမ်.စွမ်း.ပာင်း.ဗေး.လွင်.ဗေး.သား.လွင်.ဗေး.ဂူး.ပာင်း.ထာမ်.

ဂူး.တိုင်.ထာမ်.ကမ်.ဟုံ.ဆင်း.ဆမ်.ရှိုတ်း.မီး.ဗေး.ဂိုင်.ဂါမ်.ဆိုင်.သီ.ဆွဲး.တင်း.။ မိုဝ်း.ဝမ်း.ထီ
11/08/2016 ဆမ်. ဂူး.ဝမ်း.ဝမ်း.သွင်.ဂေး.စီ.လူ.တိုင်.ခိုင်.ကမ် လုဂ်.တောင်း.ဂတ်.မူး လူး.ဂူး.တိုင်. ထာမ်.ရှိုမ် ဗေး-
လူး တီး တောင်း.လမ်း. ဝမ်း.ပင်.ငူး.။ လုံး.သိုင်.လုံး ကာယု 21 ဂူး.ဝမ်း.ဝမ်း.ရှင်း.မာဂ်.ရှိုင်း တံ.ထင် တီး.ဂမ်း.လိပ်.။
ဆင်း. ရှမ်း. ကာယု 28 ဂူး.ဝမ်း.ဝမ်း.သုံး.စာပ် ဆမ်.ဂေး.မာတ်.လိပ်.လိုင်.သေ လုံး.တံ.ရှု. တီး.ရှိုင်း.ယု.လူး.သိပ်. ဝံး
ဆမ်.သွင်.ဝမ်း.။ ဂူး.ဝမ်း. ဝမ်း.သွင်.ဂေး.ဆီ.ပီ.ဆမ်.ဂူး.ဆင်း.စတ. ဆေး.ရှိုမ်း.ယပ်.။ ဆင်း.ရှမ်း.ဆီ.မီး.ဝံ.လုဂ်.သွင်.ဂေး. ပူး
တင်း လုဂ်.ကွမ်. လိပ်.မမ်း.ဆင်း.ကမ် ကာယု.လင်.ရှု.လုံး သီ.လိုင်.ဆမ်.ယပ်.။

စွမ်း.ပဆီ.ဂူ.လှိုင်.ယီ.ပစလး.စပ်.လံ.ပဆ်.ဂူး.ပင်.လု.တင်း.သွင်.ဂေး.သေ ခိုင်.ရှု.လွင်.သုံး.တီး.ဆင်း.တူး.ဆေး.ရှိုမ်း
စပ်.ယူ.။ စွမ်း.ပဆီ.စပ်.လတ်.တီး.ပီး.ဆွင်.လိုင်. ခိုဝ်း.ဂူး.ဆင်း.လိုင်.တံ.ရှု.ပူး ယု.ကပ်.လိုင်.ဆီ.ဂူး. ကွပ်.စာပ်. တောင်း
လှိုင်.ယပ်.။

မိုဝ်း.ဝမ်း.ထီ 14/08/2016 အံ.ကွမ်.ဆိုင်.စမး.ဆမ်.မဆမ်.ဂူး.ဆမ်.ပင်း.ယွမ်း.ဂူး.တိုင်.ထာမ်.ရှိုမ် ရှေး.ရှု.
လွမ်း.သမ်.သံ.စမး.ဆမ်. သေ ရှု.ရှု.မာဂ်.ရှိုမ်း.တူး. လှိုင်.တိုဝ်း.ဆွဲး.ဂါမ်.စုတ်း.ထာမ်.ဆမ်.ယပ်.။ အံ.ကွမ်.ဆမ်. ရှိုတ်း.မူး
တူး.ကပ်.ရှိုင်း.ဆမ်.ပဆ်.ပီ.ဆမ်.ဗေး.သေ.လှိုင်.တိုဝ်း.တူး.ဂူး.ဝမ်း.ဝမ်း.ယပ်.။



လုဂ်း.ထိုင်.ထာမ်.ကမ်.ယီ.ဆင်း.ပီ.ဆမ်.ဆွင် တီး.ပိုင်.သုံး

ဖှိင်းဖှါ့ဖှါ့, ဝါ်ဂ်းဝါ်, ဝါ်ဂ်းဝါ်ဂ်းဝါ်ဂ်း

ထုင်;ယျာ.လုဂ်လီင်,သီဆ်းသါဆမ်. တီးလိဆ်းဂ်းဆါး၊ ဂူလ်းလွံတီးဖှါ့,ဖှါ့ထုင်;ဆါးစီဝ် ခလးကွင်; တီးလီင်. ဝူဂ်းဂ်း လိုဝ်းဆမ်.ဂ်းဂ်းစမးဆမ်.မ လိုဝ်း,ခလးဂ်းမး။ ဂူဆ်းဝါဆ်းလတ်းဝါး တျးတေ ကပ်ဆမ်. သျှ,ဂ်းဆါး ခလး ကပ်လီင်.သတ်းဝူဂ်းဂ်း ဆမ်.မဆ်းယပ်,ယီဆ်းတေ.တေ.ဆံယပ်.။

ပျးဆါးမူဆ်း ဂူဆ်းလုဂ်းဆါးထုင်;ဆ်းပိုဆ်.တီးလတ်းဝါး “မိုဝ်းပံ,မးစုတ်းထာဆ်း,ဆမ်. ဂ်းစး လီင်.သတ်း ဝူဂ်း ဂ်းဂ်းယျာ။ ဂူလ်းဂျးဝါးမးစုတ်း ထာဆ်း,ဆ်းဆါးတီးဂ်းယပ်.ဆမ်. ဖှိင်းဖှါ့.ဖှါ့, ဂျေးလိဂ်း လါးမး၊ မဆ်းမံးမးလိုဝ်ဂပ်,၊ ဂွပ်းဆမ်.ဂ်းကမ်,လင်းလီင်.ဝူဂ်းဂ်းဂ်းစလး သတ်းမာင်တူဝ် ဂျေးတံ” ဆံယပ်.။



လုဂ်းထပ်ထာဆ်း,ကမ်ယီဆ်းပီဆ်ဆွင် တီးဝါ်းသါး



ဂူဆိးဝါမ်န့ စွမ်န့တုမ်ဂမ်တီဒံတံ/ဂျင်ဆမ်.မ ပိုဝ်းတု,သါမ်စတီး ဂါမ်စုတ်းထါမ်, ဆွဲထိုင်.ဆမ်.မ



ဂူဆိးဝါမ်န့စွမ်န့တုမ်ဂမ်တီဒံတံ/ဂျင်ဆမ်.မသေ စဆဂါင်လုံသါမ်စတီး ဂါမ်စုတ်းထါမ်, ဆွဲထိုင်.ဆမ်.မ



ပံ၊ စွမ်,ပဆီ, ဂုဏ်,ယီ,ပခလး



ဆမ်.ဂွင်.စီးလိမ် ဂါမ်ယိုင်;ဂိုင်းပံ.ဆွဲးထိုင်ထာမ်, တီးပိုင်းသား



ဂူတံး. ဂၢ်တၢ်တၢ်ထၢဆဲး, ဂိုဆဲး 12 လၢ. ဂၢ်ဆဲးတၢ်တၢ်ထၢဆဲး, တီၢ်ပိင်းသးၣ်, ဂၢ်မံ, ဂူမံ, ဂၢ်မံ, တူမံးသင်



စွမ်, ပဆီ, စင် ဂၢ်မံ, ထၢမံဂၢင်, လိုဂူဆိးမိုင်းသင်သေ စင်, ဆမ်, ဂူဆိ, ဂူဆိသို, ဆိးစမးဆမ်.မ မိုင်းဝဆိးထီ 18/09/2016 တီၢ်ပိင်းသး

ရှိတ်း! ဂၢၢ်ဆူတီးထၢဆိးဆွဲးထိုင်.ဆမ်.မ



ဂူဆိးဂူဆိး ဆွဲးဝါဆိး ဝီင်းသံး



ရှံး ဆၢး သူဆိးစပ်းဂၢပ်,ဂူဆိးဝါဆိး တီးဝါဆိးဆွင်ဆူလှိး

ကျေးဇူးတင်ဖူး

ဆွဲစားတင်းသိပ်ပီပီပူဆံ့မေးဆံ့။ ဂူဆင်းဝါဆင်းဆွဲထုင်ကျိုင်ဆမ်မလံ့ရှုပ်
ဗျား တင်းတုဂ်းဂါမ်ဆံး ယာပ်ဗိုတ်၊ လိမ်ဗွဲ၊ တူင်ပူင်းဂူဆင်းစလးဗွဲ၊ ဗွဲဒ်
ယွမ်းစွမ်ပဆီ၊ ငူလုပ်၊ ယီ၊ ပလး စပ်စုတ်ထမ်းဆမ်မယပ်။ ဂူဆင်းဝါဆင်းလံ့လုထုမ်းတီး-
လိမ်ရှံ့ဆေး၊ လိုင်၊ သါးမဆမ်မကျေးဇူးတင်တမ်းသေ စုဆံ့၊ ကူဆံ့ ကမ်၊ လိုဆံးသို့ စလး
လံ့စမ်၊ လံ့ဗျားလုမ်းကမ်၊ လိုဆံးသို့ပး။ တီးလိမ် ရံ့ဆေးကျေး ဗျားဂွင်စုလုပ်လိမ် စီး-
လိမ်ထုမ်သို့၊ စလး တီးလိမ်ရှံ့ဆေးကမ်ယမ်၊ ဗုဂ်၊ မာဂ်၊ ရံ့ဆေးမေးမိုဝ်း၊ ကွမ်တင်းဆမ်မ-
ကျေးရှုပ်၊ ဗျားဗေးဗျားဗျားလိုင်။

လွင်းတေစုတ်ထမ်းဆံဆမ်မ ဗွဲဒ်တေစတ၊ စုတ်ကျေးဂူဆင်းဝါဆင်းတိုဆံး ကမ်၊
လံ့ရှုပ်၊ ဂူလုမ်း စလး လွင်းတေ သိုပ်၊ စုဂ်၊ ကွင်းတီးစုတ်ထမ်းဆံ ဆမ်မကျေး တိုဆံး
ကမ်၊ လံ့ရှုပ်၊ ဂူ လုမ်းသင်။ လွင်းဆံ့ တိုဆံးယွမ်းရှုပ်ကမ်၊ လံ့ လးလး ဆမ်မ ယပ်။
ဂူဆင်းဝါဆံး ဆမ်မတိုဆံးတေကမ်၊ သိုပ်၊ ကူတ်းယိုဆံးတေ၊ လွင်းမေးယု၊ တီးလိမ် ရံ့ ဆေး
စလး တီးရှံ့တီးရှုဂ်ဆံလိုင်တွင် မိုဝ်းဆေးလံ့ထိုင်ယပ်။

ဗျားဆံ့ ဂူဆံးဂါမ်၊ ဗျားဆံ့မူထုင်ဖူး

စွမ်ပဆီ၊ ငူလုပ်၊ ယီ၊ ပလးတင်းလံ့ကိုးပီတီးဂါမ်စုတ်ထမ်းတင်းမူတ်း ဆွဲ
ပိုဆံးတီးထုင်ကျိုင်ဆမ်မ စလး ရှုပ်သိမ်းကပ်စုတ်စွင်ရှိုင်လို့ ကိဂ်၊ တင်း
ဂူဆင်းရှံ့တီးဂါမ်စပ်ကွဂ်၊ ဆွဲပိုဆံးတီးဆံ့တင်းမူတ်း ဗွဲဒ်ဗွဲဒ်။

ရိုတ်း ကာနာတ်း ဃာန,

နး ဃုင် အမ်မ

ခပ်း ခိုင် ခိုင် ခိုင်, ဝပ်း ဝပ်း ဝပ်း ဝပ်း ဝပ်း ဝပ်း ဝပ်း